

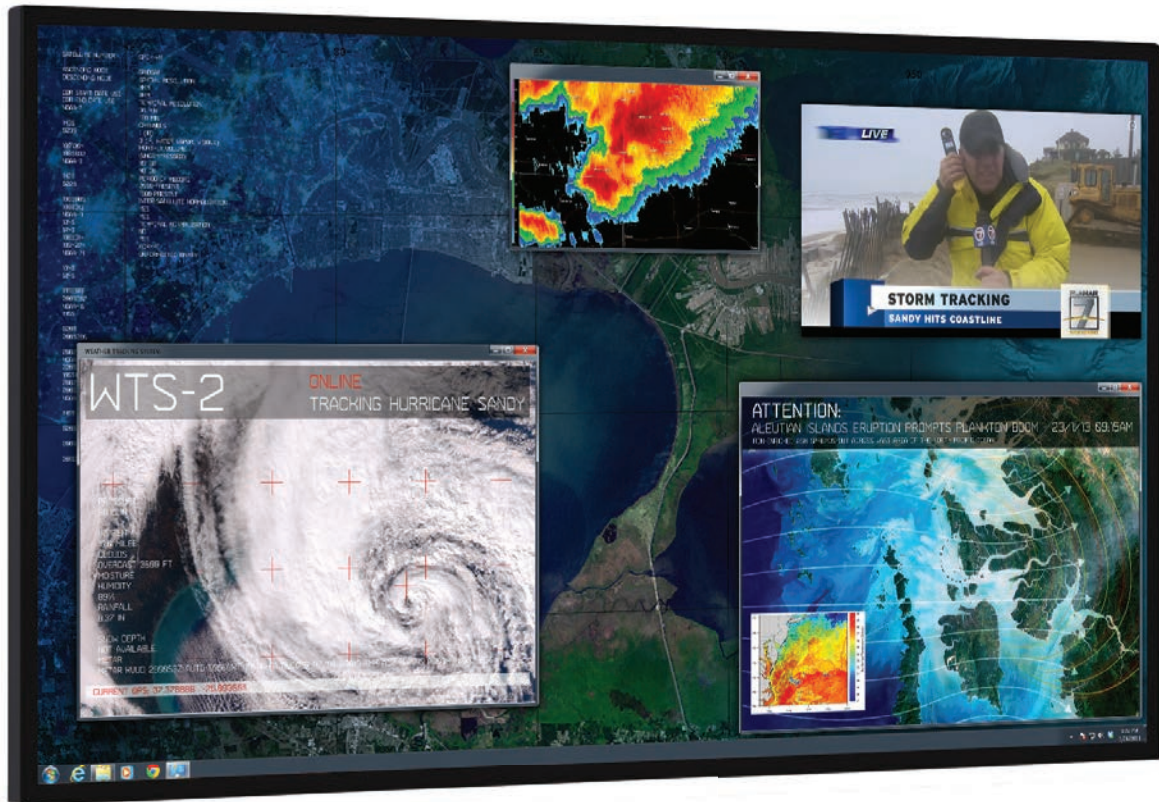
Planar UltraRes 84" 4K 3D-Stereo Touch-Display



PLANARTM

84" 4K 3D-Stereo Touch-Display - Standard-Auflösung 8 Megapixel (3840 x 2160)
10-Bit Farbtiefe - 60Hz Bildfrequenz - 4 x Display-Port - Hardware Farbraum-Kalibrierbar

Umfassende 4K-Auflösung für professionelle Anwendungen



4K
4K
4K

Die Planar® UltraRes™ Series gehört einer Generation von 84" Ultra HD (3840 x 2160) Displays an, welche eine Auflösung und Bildqualität produzieren, die noch nie zuvor auf großen LCD Displays möglich war. Speziell designed für darstellungsreiche professionelle Anwendungen, bieten die Displays die Bildqualität, Konnektivität, Industrie-Design und Konfigurationsoptionen, um in diesem Business-Wirkungsfeld die Ergebnisse zu erreichen, die nötig sind. Die Kombination der einzigartigen großen Bildflächen mit der extrem hohen Pixel-Dichte eignet sich ideal für eine Präsentation von hochauflösenden Gruppenansichten in Team- und Konferenzräumen.

In Bereichen wie beispielweise der Energie-Produktion und Vertrieb, Geospatial Intelligence, Visualisierung und Simulation, konstruktiver Entwicklung, Fertigungskontrolle oder Kommandozentrale - die Planar UltraRes Series kann entweder allein oder auf mehrere Displays aufgeteilt als Video-Wand eingesetzt werden. Alles in einem ultimativen visuellen Display-Oberfläche.

Optimiert für hochauflösende kommerzielle Anwendungen

Komplett neu entworfen, um den anspruchsvollen Anforderungen der professionellen, hochauflösenden, visuellen Darstellung gerecht zu werden.

8 MEGAPIXEL FÜR DIE PERFEKTION

Mit einer Standard-Auflösung von 3840 x 2160 hat das Planar UltraRes eine vierfach höhere Auflösung und Pixeldichte im Vergleich zu einem Full HD-Display in der selben Größe. Angezeigte Ultra HD-Inhalte werden bis ins Detail scharf dargestellt, selbst bei Betrachtung aus kurzer Entfernung. Kein Detail wird übersehen. Ein einziges Planar UltraRes Display bietet die gleiche Auflösung und einen ähnlichen Bildbereich wie das einer mit 2x2 Blenden eingeschränkten LCD Videowand, aber ohne Blenden im Display-Bereich.

Eine erweiterte Display-Technologie führt zu einer erheblichen Verbesserung der Bildqualität. Mit den Features, wie 120Hz Rücklaufquote, 10bit Farbtiefe, lokales Dimmen für verbesserten Kontrast, hohe Helligkeitssteuerungs-Optionen und volle Unterstützung für 4K bei 60Hz Bildrate (weil 4x Display-Port verfügbar ist), bietet der Planar UltraRes kompromisslose Bildqualität, welche mit anderen Display-Technologien nicht möglich ist.

GEBAUT VON PROFIS FÜR PROFIS

Planar UltraRes ist von Grund auf für den gewerblichen Einsatz konzipiert. Das Display verfügt über die neuesten Standards in der digitalen Video- und Datenerfassung - 4x HDMI 1.4a und 4x Display Port 1.1 - so dass mehrere 4K Quellen in der Standard-Auflösung erfasst, umgeschaltet

und angezeigt werden können. Das Display wurde an die bekanntesten professionellen Grafikkarten, Steuerungen und Content-Quellen angepasst und damit getestet. Ein wesentlich besserer Einsatz ist so in folgenden Bereichen möglich:

Geodaten

Öl und Gas Erforschung und Produktion

Prozesssteuerung

Computer Aided Design (CAD)

Architektur

Visualisierung und Simulation

Medizinische Abbildungen

Digitale Nach-Produktion

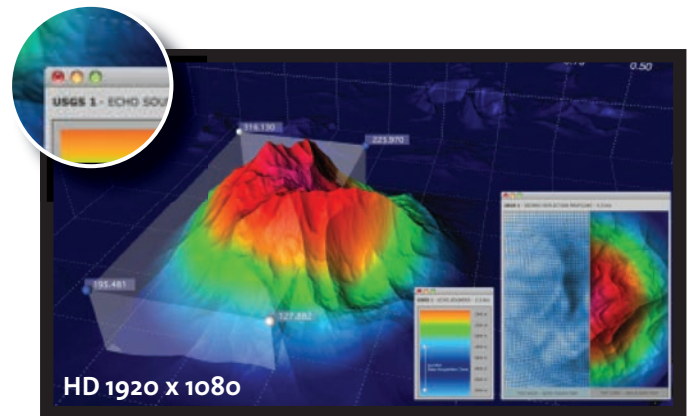
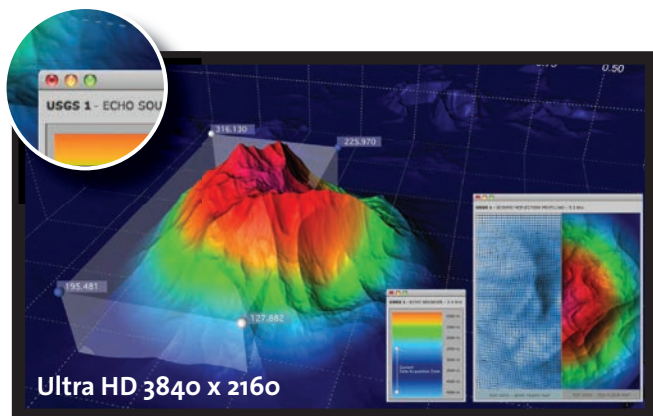
Wissenschaft - Akad. Forschung und Gewerbe

Besprechungszimmer

Überwachungsräume

Konferenzräume im Sonderforschungsbereich

Digital Signage



Planar UltraRes hat eine vierfach höhere Auflösung und Pixeldichte im Vergleich zu einem Full HD-Display in der selben Größe.



Drei-Weiten-Planar UltraRes mit dem Planar Profile™ Tiling Kit.

4K Touch Erlebnis

Die Planar UltraRes Series Touch bietet den neuesten Stand in der integrierten multi-user, multi-touch Technologie. Planar UltraRes Series Touch unterstützt 6 gleichzeitige (21) Berührungspunkte mit höchster Genauigkeit und Anwendungen rund um die beliebtesten Betriebssysteme. Das eingebaute Planar ERO™ optisch-verbundene, reibungsarme, schützende Glas im Display ist ideal für Anwendungen wie White Board, Anmerkungen, Modelmanipulation, Gruppenarbeit und Catalogue Browsing. Selbst feinsten Text wird dem Benutzer aus der Nähe scharf dargestellt - dank herausragender Pixel-Dichte.



Planar UltraRes Series Touch:

- Multi-user, multi-touch
- 6 Berührungspunkte, in Kürze Update auf 21 Punkte verfügbar
- Anmerkungen, White Board, Zusammenarbeit

KONFIGURIERBAR FÜR IHRE UMGEBUNG

Planar UltraRes wird in drei Basis-Modellen angeboten, um verschiedenen kommerziellen Bedürfnissen gerecht zu werden. Dazu gehören die UR8450-LX 350nit Version für Konferenzräume, die UR8450-MX 500nit Version, die größere Helligkeit bietet und Hoch- oder Querformat-Installationen unterstützt. Das dritte Basis-Modell, die UR8450-3D-420nit Version, kann sich nahtlos zwischen 2D- und passiven Brillen bewegen und das durchgehend in Stereo-3D. Mit der Zugabe des Planar Profile™ Tiling Pakets können zwei oder mehr Planar UltraRes Displays horizontal in einer Weise aufgeteilt werden, die die Bild-zu-Bild Lücke minimiert und sich eine perfekt flache und einheitliche Multi-Display-Oberfläche leichter installieren lässt. Für Umgebungen, die mehr Bildschirme erfordern, schafft diese einzigartige Installation eine überzeugende Videowand-Alternative.



Planar UltraRes 3D-Version unterstützt passive Brillen, durchgehendes Stereo-3D sowie 2D.



Elegante, logo-freie Gestaltung, in der innovative und praktische Funktionen integriert sind

Wenn der Planar UltraRes mit dem Planar Profile™ Montage-System gekoppelt ist, werden die Displays knapp über 3 Zoll von der Wand installiert, so dass es in behindertengerechten Aufenthaltsräumen dem amerikanischen Schwerbehindertengesetz entspricht. Zudem verfügt er über eine Dreh- und Zugriffsmöglichkeit für eine Front-Bedienung. Sie kann aber auch zur Sicherheit gesperrt werden. Reparaturen werden durch ein modular aufgebautes Ausfallsicherheits-Netzteil als Standard-Feature wesentlich vereinfacht. Das Planar UltraRes ist lüfterlos, flüsterleise und verfügt über Energiesparfunktionen, wie z.B. <math><0,5</math> Watt Standby-Modus, Automatische Abschaltung und die neueste Generation der LED-Backlight-Technologie.

Das Planar Profile™ Tiling Kit macht es möglich, zwei oder mehr Displays miteinander zu verbinden - so entsteht eine fesselnde Multi-Display Oberfläche



Planar Profile Montagesystem:

- Schlankes Profil (~3" installiert): Display ist ADA-konform
- Kick-Ständer neigt das Display von der Wand weg, um Zugriff auf die Elektronik zu erhalten
- Abschließbar für zusätzliche Sicherheit

UMFASSENDE 4K-AUFLÖSUNG FÜR DIGITAL SIGNAGE

Planar UltraRes Series Displays kombinieren einzigartige große Bildflächen und hohe Pixel-Dichten, welche ideal für die Darstellung von hochauflösenden Videos und Bildern sind. Im Einzelhandel, Empfangsräumen oder anderen öffentlichen Plätzen - die Planar UltraRes Series kann entweder allein oder auf mehrere Displays geteilt werden. Alles in einem eine ultimative visuelle Display-Oberfläche, welche es möglich macht, Produkt, Ambiente und Qualität zu präsentieren.



Operating mode

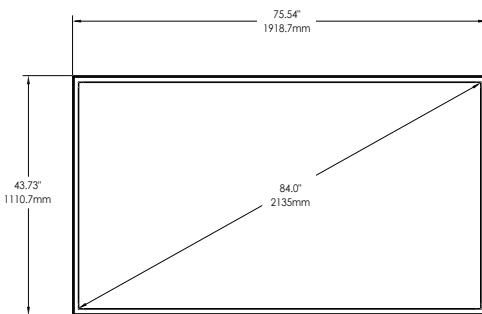
Service access mode

Optionales Gestell für freistehende ein- oder doppelseitige Installation.

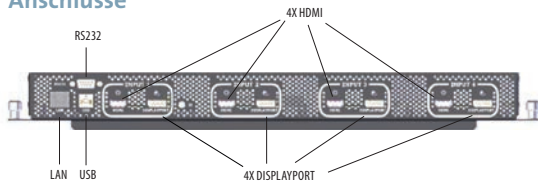
PLANAR ULTRARES SPEZIFIKATIONEN			
	UR8450-LX	UR8450-MX	UR8450-3D
Bildschirmdiagonale	84"		
Standard-Auflösung	3840 x 2160		
Display Technologie	LCD		
Hintergrundbeleuchtung Typ	LED		
Helligkeit	350 nits	500 nits	420 nits
3D-Support	Nein	Nein	Ja
3D Typ	N/A	N/A	passive Brillen durchgehend Stereo Video
Display	Landscape	Landscape / Portrait	Landscape
Vorderseite	Niedrig-Reflexion/matt		Anti-Reflexion/ glänzend
Kontrastverhältnis (dynamisch)	500.000:1		
Kontrastverhältnis (voller Bildschirm)	1600:1		
Kontrast Typus	Dynamischer Kontrast mit lokalem Dimmer		
Farben	>1 Milliarden Farben Volle 10-Bit-Datenpfad		
Interne Bildrate	120 Hz		
Reaktionszeit	5 ms (gray to gray)		
Blickwinkel	178 Grad		
Anschlüsse	4 x DisplayPort 1.1a; 4 x HDMI mit Deep Color und 4K Support; 1 x RS-232; 1 x LAN; 10/100BaseT; 1 x USB 2.0; 1 x IR		
Modi	1x 3840x2160 @ 24/25/30Hz; 4x 1920x1080 @ 24/25/30/50/60Hz 4x 960x2160 @ 60Hz		
Schutz des digitalen Inhalts	HDCP konform		
Geräuschemission	Lüfterloser Betrieb		
Leistungsaufnahme (repräsentativ)	460W		

PLANAR ULTRARES SPEZIFIKATIONEN			
	UR8450-LX	UR8450-MX	UR8450-3D
Stromversorgung/ Ausfallsicherung	Standard		
Standby-Leistungsaufnahme	<0.5 W		
Automatische Abschaltung	Vom Benutzer wählbar: on/off		
Netzspannung	100 - 240V AC, 50/60Hz		
Betriebstemperatur	0°C bis 40°C, bis zu 10.000' Höhe		
Lagerungstemperatur	-20°C bis 60°C		
Luftfeuchtigkeit bei Betrieb	bis zu 85% RH, nicht kompatibel		
Steuerung	IR, RS-232, USB; LAN		
Steuerungs APP/ Management	UltraRes™ Control; Web-Schnittstelle; SNMP		
Einbau	VESA Einhängpunkte (600 x 400); Planar Profile™ Mounting System		
Horizontale Felder	Planar Profile™ tiling kit		
Front Wartungszugang	Mit Planar Profile™ Mounting System		
Gehäuseabmessungen (WxH)	75.5" x 43.7" (1918.7mm x 1110.7mm)		
Anzeige Tiefe ohne Halterung	3.05" (77.5mm)		
Anzeige Tiefe mit Halterung	3.17" (80.5mm) Amerikanisches Schwerbehindertengesetz/ Behindertengerecht (ADA) konform		
Breite der Frontblende	1.14" (29.1mm) links/rechts; 1.26" (32.1mm) Oberseite/Unterseite		
Bild-zu-Bild-Lücke mit Reperatur-Werkzeug	1.77" (45mm)		
Gewicht	180 lbs (82kg)		
Sockel (Optional)	Portrait-Modus ein- und doppelseitig. Nur UR8450-MX Support.		
Bodenständer (Optional)	VESA angebracht		
Sicherheitszertifikate	FCC Class A, EN55022/CISPR22, ICES-003, EN55024, EN60950-1, CE, cTUVus, EU RoHS		
Garantie	3 Jahre Umtausch. Erweiterbar auf 5 Jahre.		

Frontansicht



Anschlüsse



TOUCH SPEZIFIKATIONEN

	UR8450-LX	UR8450-MX	UR8450-3D
Berührungspunkte	6 gleichzeitige		
Reaktionszeit	7 - 16 ms		
Anschluss	USB 2.0		
Netzspannung	100 - 240V AC, 50/60Hz		
Betriebssystem	Windows 8/7/XP, Mac OS X, Linux		
Gehäuseabmessungen (WxH)	77.34" x 45.27" (1964.4mm x 1149.9mm)		
Display Tiefe ohne Halterung	3.71" (94.2 mm)		
Display Tiefe mit Halterung	3.83" (97.3 mm) Amerikanisches Schwerbehindertengesetz/ Behindertengerecht (ADA) konform		
Touch Rahmen	1.95" (49.5 mm)		
Touch Display Gewicht	240 lbs (109kg) 240 lbs (109kg)		
Glas	3 mm; Planar ERO™ Optisch-verbundenes Glas		



SCHNEIDER DIGITAL
Josef J. Schneider e.K.

Maxrainer Straße 10
D-83714 Miesbach

Tel.: +49 (8025) 9930-0
Fax: +49 (8025) 9930-29

www.schneider-digital.com
info@schneider-digital.com

Partner von:

