

3D PluraView 三维复屏显示器

专为摄影测量和GIS应用定制的高端三维立体显示器
无闪屏 高分辨率 完美的三维立体视觉体验



- 无闪屏
- 支持多人使用
- 4K 分辨率
- 摄影测量和GIS专业认证



三维复屏显示器

三维复屏显示器（3D PluraView）是利用折叠式分光立体呈现技术开发的三维立体显示器。基于创新可靠的技术，三维复屏显示器可以在高达4K分辨率的显示精度下，实现高质量的内容呈现、像素校正和立体图像评估。

光影调节和高速运算技术是所有专业领域应用中实现完美三维立体可视化的关键。三维复屏显示器采用的新型暗光调节技术，可以帮助用户在较暗的图像区域也能轻松观察检测物象内容；仅需1毫秒的响应时间会显著减少“重影”和模糊，适用于各种三维立体行业应用。

三维复屏显示器优势

- 可以呈现同步、无延迟的像片图形，得益于集成显卡的发展
- 显著减少了重影，得益于镜面的精确调整及偏光镜的优化
- 暗图像区域的物象内容的观察检测——创新的暗光调节技术
- 简洁的设计和最高的品质——德国制造

技术特点

- 可长时间使用，无闪屏
- 强光条件下，依旧清晰可见
- 较宽的可视角，支持多人使用
- 4K / UHD超高分辨率
- 摄影测量和GIS行业专业认证



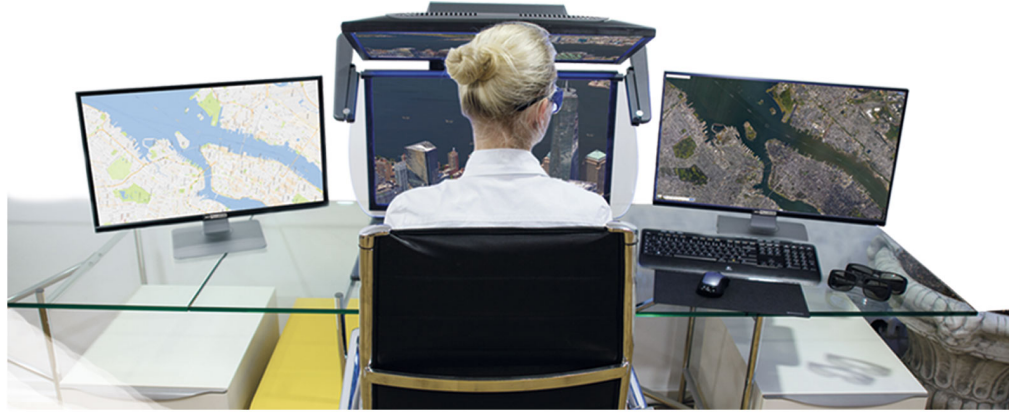
传统三维立体显示器的劣势

- 显示器和3D眼镜也会导致三维立体图像变暗
- 逐行偏振技术导致显示器分辨率降低，像素校正难以实现
- 高频快门会造成视觉疲劳，无法长时间作业
- 环境光会额外增强屏幕闪烁，文字和菜单难以阅读

专业支持：为地信专业人员设计

三维复屏显示器为在桌面显示器上呈现高品质的立体画面提供了创新性的技术，适用于多行业三维立体软件应用：

- 摄影测量 / 地理信息
- 工业测量 / 激光扫描
- 仿真模拟训练
- 文物保护
- 三维城市可视化
- 机械设计 / CAD
- 油气勘探
- CGI / 3D影视制作
- 分子生物学 / 生物化学
- 晶体结构学



应用软件支持

 Softplotter / KDSP


 Gcarto

 Geomedia

 Leica Geosystems

 Match-AT / DTMaster / UASMaster


 PurVIEW

 Autodesk VRED

 Z / ImageStation

 Vr Two


 Socet Set / Socet GXP


 Atlas

 Strabo

 TerraStereo

 iData数据工厂

 Summit Evolution

 Dig3D

 uSMART

 VirtuoZo

 ArcGIS

 RhinoTerrain

 PhotoScan

定制化工作站



GIS高性能工作站

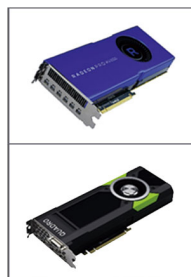
针对超高清显示和地信数据处理的专业定制工作站
支持最新的Intel Xenon高性能处理器
高达32GB/64GB的内存容量
可选配至5TB的固态硬盘容量
传输速率可达12GB每秒

GIS高性能显卡

AMD RadeonPRO WX9100
使用16GB高速HBM2 ECC RAM
支持OpenGL 4.5和4096 OpenCL
优化镜像和旋转功能

NVIDIA Quadro P6000 / M4000

支持2048 CUDA / OpenCL可编程性并行处理单元
24g / 8g GDDR-5 ECC的显存
多屏输出能力强，可同时控制两个单视屏和一个三维复屏显示器



三维鼠标 Stealth 3D-Mouse

符合人体工程学设计，高效舒适
具有10个可编程按钮和33个可编程功能
适用于各种复杂的三维软件应用程序



三维复屏显示器规格参数		
	28英寸 4K	22英寸 FHD
显示	28英寸(16:9) 屏幕尺寸 3840×2160 分辨率(830万像素) 10730亿颜色(10-Bit) 300cd/m ² 亮度	21.5英寸(16:9) 屏幕尺寸 2560×1440 分辨率(210万像素) 1670万颜色(8-Bit) 250cd/m ² 亮度
	LED 黑光科技 暗光调节技术减轻阴影遮罩影响 对比度: 12,000,000: 1 ACR 1毫秒响应时间 170°/160° 可视角度(水平/竖直)	LED 黑光科技 250cd/m ² 亮度 对比度: 1000: 1 ACR 1毫秒响应时间 170°/160° 可视角度(水平/竖直)
三维显示器	180cd/m ² 亮度(佩戴3D眼镜) 3840×2160 单眼分辨率	160cd/m ² 亮度(佩戴3D眼镜) 1920×1080 单眼分辨率
	线极化 45°/135° 分束器: 半透明镜	
三维兼容性	四缓冲 OpenGL 应用 横向及纵向镜像应用	
总体特征	兼容 Windows, macOS 系统 / Windows10 认证 / 能源之星 6 级	
电源	功率消耗: 普通模式 98W; 待机模式 1W 年均消耗: 173 度	功率消耗: 普通模式 53W; 待机模式 1W 年均消耗: 94 度
	电源管理器 VESA DPMS™, Energy Star, 功率等级 B	
重量	26kg, 包含支架重量	21kg, 包含支架重量
尺寸	80×68×54cm(宽×高×厚)	54×59×46cm(宽×高×厚)
接口	2×显示端口 1.2 线缆 Incl. mini 显示适配器 2×集成 USB 端口	2×集成 HDMI 显示端口
	1×主插头 交流电 100-240V, 50/60Hz	
音响	集成扬声器 2×3 W	集成扬声器 2×2 W
设计	钻石黑铝框结构 / 集成电路 / 可调节式支架 / 德国制造	
技术说明	需配备专业图形显卡 AMD FirePRO & RadeonPRO 显卡 NVIDIA Quadro M4000 & P6000 (通过本地的显示端口或者迷你显示端口连接)	
产品保障	1 年保修, 维护服务可延期至 5 年	



南方测绘定制工作站配置参数		
工作站型号	UD-Light	UD-Pro
处理器	Intel Xeon E5-2640 V4	Intel Xeon E5-2680V4
核心数	十核	十四核
内存	32G DDR4 REG ECC	64G DDR4 REG ECC
硬盘容量	SSD SATA 1T + HD SATA3 4TB	
图形显卡	NVIDIA Quadro M4000 32G 显存	NVIDIA Quadro P6000 64G 显存
操作系统	Windows 10 专业版 64 位	
键鼠套装	Logitech 键鼠套装 + 3D Connexion 无线三维鼠标	
产品保障	全年联保, 三年质保, 三年上门服务	



4007000700
www.southsurvey.com

广州南方测绘科技股份有限公司

销售中心: 广州市天河区思成路南方测绘产业园六楼 (510663)
商务及技术热线: 13902303466 18825074056

SOUTH

各 广州(020)85615518 北京(010)63986308 上海(021)34160660 天津(022)24327903 重庆(023)63600133 沈阳(024)24811088
 地 长春(0431)85054848 哈尔滨(0451)87971801 太原(0351)2112099 呼和浩特(0471)2208528 郑州(0371)86150900 济南(0531)67875111
 分 南京(025)58599015 杭州(0571)88061065 合肥(0551)64655665 福州(0591)87300986 南昌(0791)88313471 武汉(027)87738359
 公 长沙(0731)88660580 成都(028)83332105 昆明(0871)64158048 贵阳(0851)86820411 南宁(0771)5701113 西安(029)87886535
 司 兰州(0931)8822721 乌鲁木齐(0991)8808507 石家庄(0311)85687894 银川(0951)6041377 西宁(0971)6116485 海口(0898)65220208