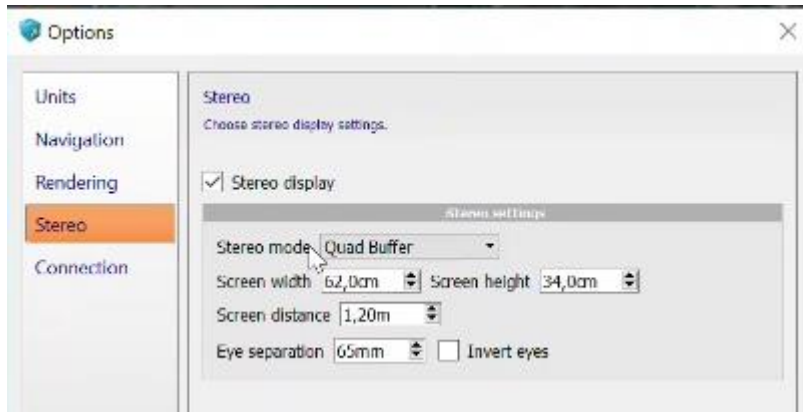
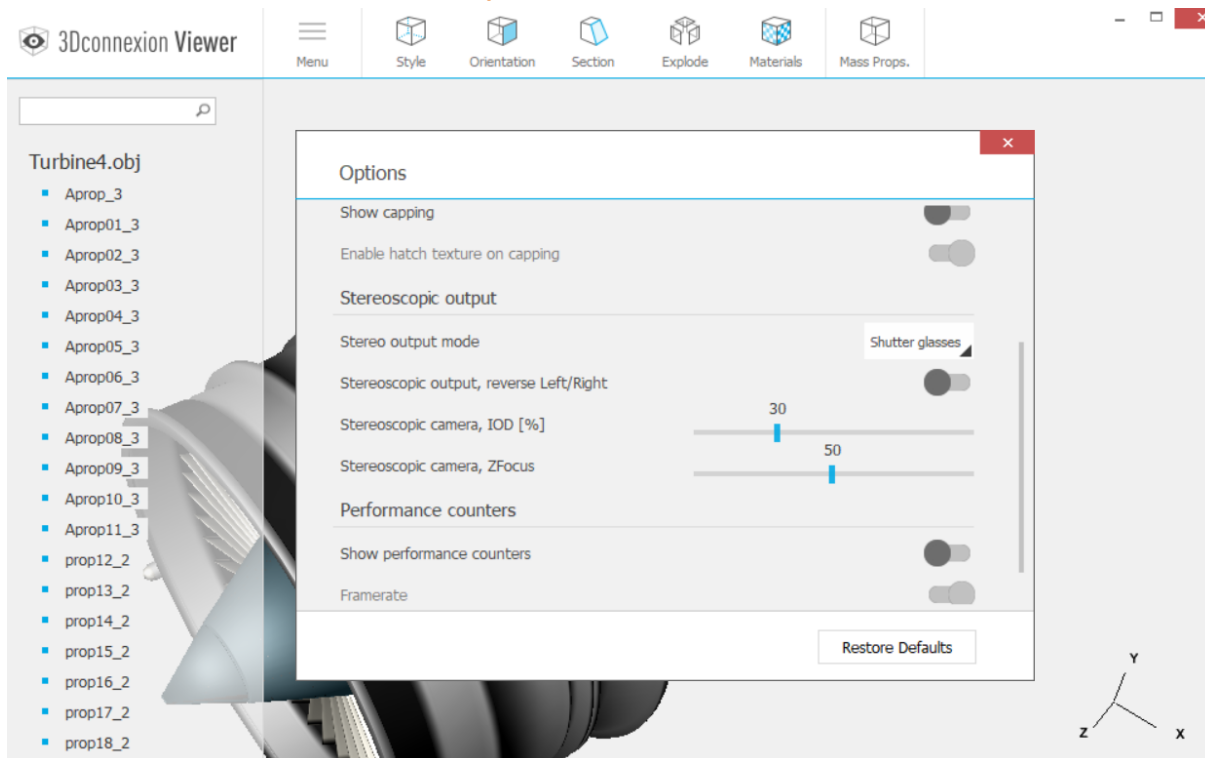


## Bentley iTwin = formerly Acute3D\_viewer\_4.4.10.336 = Dortmund als Mesh



## 3Dconnexion Viewer der einem alten OpenCascade / CAD-Assistant Kern verwendet



In CloudeCompare könnte man oberhalb von dem Slider „Stereo strength“ der vielleicht besser als Pupillenabstand bezeichnet werden sollte noch den viel wichtigen Slider „Stereoscopic camera ZFocus“ platzieren!

