

# PULSARON THREADRIPPER™ PRO WORKSTATION



AMD  
**RYZEN**  
THREADRIPPER

## Workstation Pulsaron

- Neueste AMD Ryzen Threadripper™ PRO Prozessor-Technologie
- Bis zu 2-TB DDR-4 ECC Arbeitsspeicher
- Höchste Qualität aller verwendeten Workstation Komponenten
- Langfristig Plug & Play Upgrade-fähig



# SCHNEIDER DIGITAL PULSARON THREADRIPPER™ PRO WORKSTATIONS

Unbegrenzte Möglichkeiten. Bahnbrechende Leistung. Robuste Zuverlässigkeit.

Stellen Sie sich vor, es gibt ein professionelles System mit Visualisierungs-, Rechen- und Designfunktionen, das ein beispiellos günstiges Verhältnis zwischen Preis und extremer Leistung bietet. Schneider Digital hat sich mit AMD zusammengetan, um die PULSARON Threadripper™ PRO Workstation für Sie zu bauen: mit einer 64-Kern CPU, die für den dauerhaften Hochleistungseinsatz optimiert und für Multithreading-Anwendungen ISV-zertifiziert ist, kombiniert mit bis zu vier Hochleistungs-Grafikkarten.

**Kraftstoff als Booster für die Produktivität.**

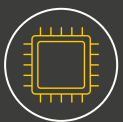
Sie wollen den ultimativen Produktivitätsbooster? Wir haben gemeinsam mit AMD unsere PULSARON Threadripper™ PRO Workstation entwickelt. Diese wahrhaft konkurrenzlos-schnelle Kraftmaschine reißt die Leistungsgrenzen herkömmlicher Single- und Dual-Socket Workstations nieder und ist mit allen AMD-Performance Features bei Schneider Digital erhältlich. Schneider Digital und AMD bringen zusammen, was zusammengehört: geballte 64-Kern CPU-Dynamik mit 128 Threads angebunden an Hochleistungs-Arbeitsspeicher mit 3.200 MHz Takt, der auf 2-Terabyte ECC erweitert werden kann. Unser Mainboard mit 7x PCI Express 4.0 x16 Steckplätzen für Ultra-High-End Grafikooptionen und der Möglichkeit 16 NVMe-Massenspeicher mit U.2 oder M.2 Schnittstellen als internes geräuschloses, sehr schnelles RAID Laufwerk bereitzustellen, integrieren wir in ein schmales, kompaktes Gehäuse mit einem optimal-dimensionierten Kühlungskonzept. Damit ist die ISV-zertifizierte PULSARON Threadripper™ PRO Workstation fit für komplexeste Photogrammetrie, Rendering- und Visualisierungsworkflows, 8K-Streaming und (AI) Simulationslösungen.

Standards für diese robuste und absolut zuverlässige Top-Workstation sind ein mehrstufiges Sicherheitskonzept, umfassende Betriebssystemunabhängige Service- und Verwaltungsfunktionen, die über die KVM-Netzwerkschnittstelle jederzeit von extern durchgeführt werden können und z. B. eine vereinfachte Inbetriebnahme, Imaging-, sowie Überwachungs- und Steuerungsfunktionen, inklusive Fernwartung mit BIOS-Updates und Echtzeit-Monitoring, ermöglichen.





## KEY FEATURES



### Ultimative Leistung

Angetrieben von den neuesten AMD Threadripper™ PRO CPUs und High-Performance AMD Radeon PRO oder NVIDIA RTX Grafikkarten für höchste Leistung.



### Getestet und zertifiziert

Von unabhängigen Instituten geprüft und von Softwareanbietern (ISVs) für alle professionellen Anwendungen zertifiziert.



### Echte Remote-Steuerung & -Management

IPMI / BMC iKVM für KVM-über-Internet: HTML5-basierter iKVM / BMC Remote-Management-Client standardmäßig enthalten, keine Zusatzlizenz erforderlich - On Board VGA-Anschluss



### Kundenorientierte Innovation

Genialer modularer Aufbau und werkzeugloser Zugriff erlauben mühelose Upgrades und Anpassungen.



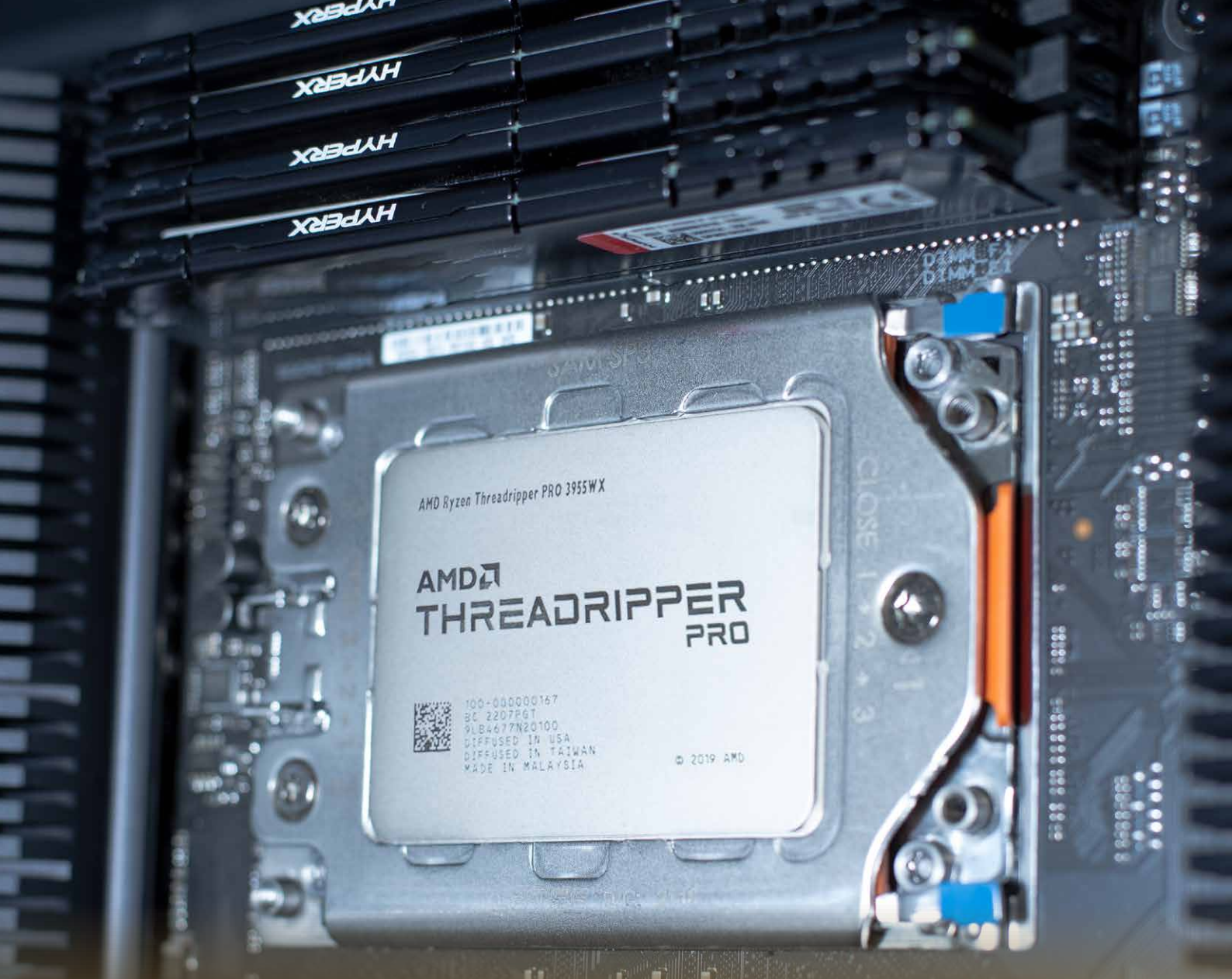
### Erweiterte Lösungskompetenz

Erweiterte Unterstützung, neuester Technologien, wie AI/KI und AR, bzw. VR, sowie Softwaretools zur Leistungsoptimierung.



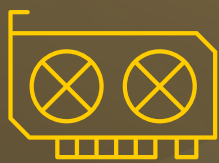
### Höchste Sicherheit

Gebaut mit fortschrittlichen, umfassenden Softwaretechnologien für die ultimative Sicherheit.



## LEISTUNG UND SICHERHEIT WIE NIE ZUVOR

Funktionen der Unternehmensklasse für nahtlose Sicherheit, Verwaltbarkeit und Support



### Maximale Grafik-Performance

Profitieren Sie von der Auswahl aus umfangreichen Konfigurationsoptionen. Fügen Sie bis zu 4 High-End- oder Ultra-High-End-AMD Radeon PRO oder NVIDIA RTX Grafikkarten zur Maximierung von GPU-basierten Lösungen hinzu.



### Maximale Sicherheit

Schützen Sie Ihre wichtigen Daten mit der Memory Guard-Verschlüsselung, mit Secure Boot, und vielem mehr für die ultimative Sicherheit in Ihrem täglichen Arbeitsworkflow.



### Maximale Ausfallsicherheit

AMD PRO Manageability zusammen mit unserem Professional Remote-Services ermöglichen Updates und Reparaturen sowie die Überwachung, Wiederherstellung und Aktualisierung des Systems.

# LEISTUNGSMERKMALE



## Unschlagbare Leistung

Geben Sie Ihrer nächsten, professionellen Workstation den ultimativen Produktivitätsschub und konfigurieren Sie sie mit dem derzeit schnellsten Workstation-Prozessor auf dem Markt. Die geballte 64-Kern-Power (128 Threads) des AMD Threadripper™ PRO 5995WX Prozessors sprengt die Leistungsgrenzen der stärksten Single-Socket-Workstations und überflügelt selbst Dual-Socket-Systeme mit insgesamt mehr Kernen. Mit beeindruckenden Basis-Taktraten von bis zu 4,0 GHz und bis zu 4,5 GHz im Turbo-Mode stellen Threadripper™ PRO Prozessoren maximale Leistung bei Single- wie Multi-Thread-Anwendungen gleichermaßen sicher und sorgen so für kürzeste Renderzeiten, mehr kreative Iterationen und blitzschnelle Simulationen. Die PULSARON Threadripper™ PRO Workstation unterstützt PCI-Express 4.0: Damit steht mit 128 PCI-Lanes doppelt so viel Bandbreite für die Anbindung von Grafikkarten und extrem schnellen Speichermedien der nächsten Generation zur Verfügung, als beim Vorgänger PCI-Express 3.0.



## Höchstleistung – nach Maß optimiert

Die Schneider Digital PULSARON Threadripper™ PRO Workstation ist umfassend konfigurierbar: Vom Arbeits- und Massenspeicher über zahlreiche Erweiterungssteckplätze, sowie AMD Ryzen™ PRO Verwaltungs- und Sicherheitsfunktionen der Enterprise-Klasse, bietet die Workstation mehr als genug Spielraum, um sie genau auf Ihren Bedarf hin zu optimieren. Setzen Sie zur Maximierung GPU-basierter Workloads bis zu vier AMD Radeon Pro W6800 mit je 32GB RAM oder vier NVIDIA RTX A6000 mit je 48GB RAM ein, um damit Anwendungen im Bereich künstlicher Intelligenz (AI), 3D-Modellierung oder Computer-Generated Imaging (CGI) effizient durchzuführen.



## Power „on the rocks“: perfekt gekühlt und wartungsfreundlich

Für die nötige Kühlung sorgt ein maßgeschneidertes System aus Kühlkörpern und Lüftern, das von Schneider Digital speziell für die PULSARON Threadripper™ PRO Workstation entwickelt wurde. Es stellt zu jeder Zeit die optimale Arbeitstemperatur der verbauten Komponenten sicher und ermöglicht es die generell sehr geringe Geräuschentwicklung selbst unter Volllast nicht unangenehm in den Vordergrund zu stellen, bis die Aufgabe erledigt ist.



## ISV-zertifiziert und fit für komplexeste Aufgaben

Die Schneider Digital PULSARON Threadripper™ PRO Workstation ist von unabhängigen Softwareanbietern (ISVs) zertifiziert und lässt sich in allen Branchen einsetzen, so z. B. im Geodaten Bereich, im Architektur-, Ingenieur- und Bauwesen, in der Medien- und Unterhaltungsbranche, im Gesundheitswesen, in Bio-Wissenschaften, im Öl-, Gas- und Energiesektor, im Finanzwesen und in den Bereichen ‚Künstliche Intelligenz‘ und ‚Virtuelle Realität‘. Sie eignet sich perfekt für rechenintensive Multithreading-Anwendungen, wie sie im 3D Grafikbereich zur Visualisierung und 3D-Modellierung, für Geodatenanalyse, in der Architektur und BIM, im Maschinenbau, dem gesamten Wissenschaftsbereich, zur Simulation und für VR-Anwendungen genutzt werden.



## Lückenloser Schutz. Smarte Sicherheitsfunktionen.

Die integrierte Sicherheits-Software und das mehrstufige AMD PRO Sicherheitskonzept geben Schutz selbst gegen raffinierte Angriffe. Dank AMD Memory Guard und AMD Secure Processor Technologie bleiben Hacker draußen! Ein dediziertes ‚Trusted Platform Module‘ (TPM) bewahrt das gesamte System und Ihre Daten vor Manipulation und sorgt unter anderem dafür, dass der Windows BitLocker Ihre Daten sicher verschlüsselt. Auch lassen sich serielle, parallele, USB-, Audio- und Netzwerkanschlüsse deaktivieren – ein zusätzlicher Schutz gegen ungebetene Besucher. Darüber hinaus können Sie ein BIOS-Passwort und ein Power-On Passwort setzen um den Zugang zum System auf elementarer Ebene zusätzlich zu beschränken und zu kontrollieren.



Unabhängige Benchmark-Tests bescheinigen der PULSARON Threadripper™ PRO Workstation maximale Performance, z. B. in folgenden Software-Anwendungen:





# MAXIMALE LEISTUNG FÜR ALLE PROFIANWENDUNGEN UND EINSATZBEREICHE



## GeoDaten Prozessierung

Um extreme Datenmengen auch im hohen Tera- oder PetaByte-Bereich zuverlässig und schnell zu verarbeiten, ist höchste Rechenleistung und Hardware-Zuverlässigkeit erforderlich. Dies ist heute bereits bei hochauflösenden Multi-View Luftbildern oder LiDAR-Punktwolken der Fall, die ganze Städte und Regionen abdecken. Für solche Aufgaben ist die PULSARON Threadripper™ PRO Workstation kompromisslos auf Stabilität und maximale Leistung ausgelegt.



## Herstellung und Produktentwicklung

Die Schneider Digital PULSARON Threadripper™ PRO Workstation eignet sich perfekt für komplexe CAD Anwendungen und processorintensive CAE-Workflows: sie bietet höchste Taktraten für Solid Modeling mit einer hohen Anzahl von Kernen, die für generatives Design, Simulation, Visualisierung und CAM nötig sind. Sie liefert die Leistung, die Sie zum Entwerfen und Validieren von Konzepten brauchen.



## Architektur, Maschinenbau und Bauwesen

Warten Sie nicht mehr, führen Sie AEC und BIM-Anwendungen mit der Schneider Digital PULSARON Threadripper™ PRO Workstation viel schneller aus! Architekten, Designer und Ingenieure können Taktraten von bis zu 4,5GHz und leistungsstarke Grafikkarten wählen, um schneller modellieren und rendern zu können.



## Gesundheitswesen & Medizinbereich

Die Schneider Digital PULSARON Threadripper™ PRO Workstation ist mit einer hohen Kernanzahl und höchsten Taktraten ausgestattet, um Prognosemodelle, Datenanalysen und Simulationen zu beschleunigen und so z. B. die Arzneimittelforschung bei der Entwicklung lebensrettender Medikamente und Impfstoffe zu unterstützen. In der Prothetik kommt sie zum Einsatz bei der Konstruktion und Validierung passgenauer Exo- oder Endoprothesen und unterstützt den Spezialisten durch minimale Rechenzeiten bei der Simulation.



## Medien und Gaming

Ob 3D-Animation, Compositing, Bildbearbeitung, kreatives Color Grading oder Rendering – die Schneider Digital PULSARON Threadripper™ PRO Workstation bietet höchste Taktraten durch AMD Threadripper™ PRO Prozessoren mit 24, 32 oder 64 Kernen, damit Sie Ihre kreative Vision verwirklichen können.



## Finanzanalyse

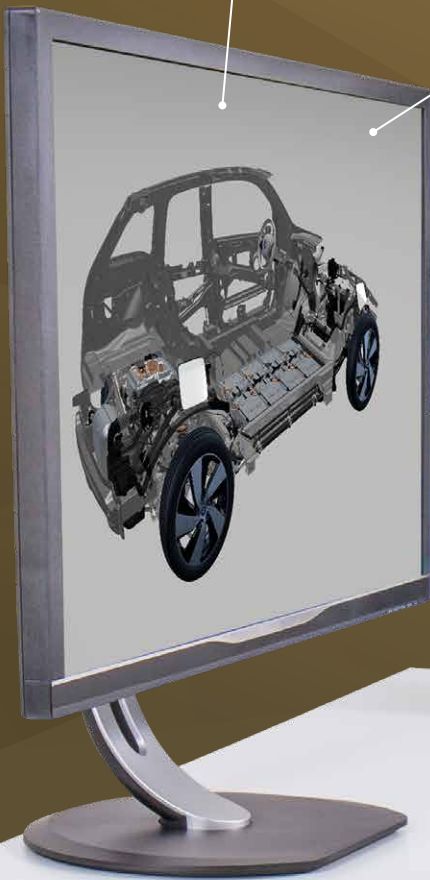
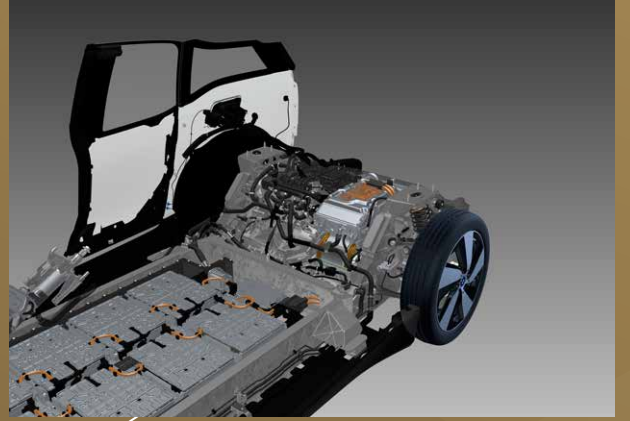
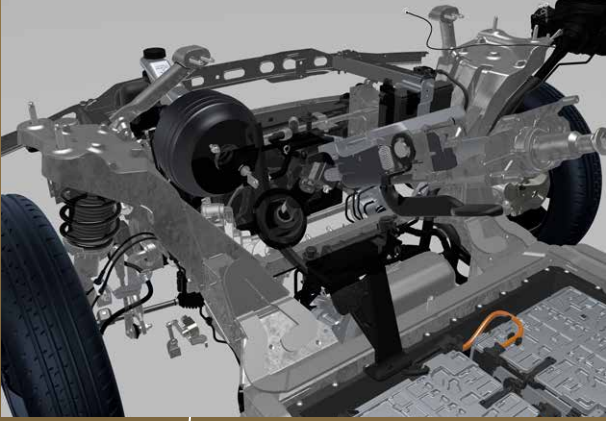
Die Schneider Digital PULSARON Threadripper™ PRO Workstation bietet ein bestens ausgewogenes Verhältnis zwischen GHz pro CPU und Kernanzahl, um so die hohen Anforderungen von Börsenanalysten, Investmentbankern und Finanzmarktprofis an Leistung und Produktivität für die Echtzeitanalyse von Datenmodellen mit geringster Latenz zu erfüllen.



## Künstliche Intelligenz (KI, AI)

Vom Modelltraining über maschinelles Lernen bis hin zu Inferenzierung, Edge Computing und Quantisierung: Mit der Schneider Digital PULSARON Threadripper™ PRO Workstation können Datenwissenschaftler nahtlos, schnell und effizient zwischen hoher CPU- und GPU-Leistung für anspruchsvolle, heterogene KI-Workflows wechseln.

# Workstation Pulsaron





# PROFESSIONAL WORKSTATIONS – FÜR IHRE ANFORDERUNGEN MASSGESCHNEIDERT

Die Schneider Digital PULSARON Threadripper™ PRO Workstation basieren auf hochwertigen Motherboards mit AMD Prozessoren der neuesten Generation mit 128 PCI-Express Lanes. In Verbindung mit dem aktuellen PCIe 4.0 Standard erreichen AMD Threadripper™ PRO bestückte Motherboards bislang unerreichte I/O Transferraten. Daher eignen sie sich bestens für anspruchsvolle Software-Applikationen im Bereich der Geodaten-Prozessierung und der stereoskopisch-interaktiven 3D Darstellung, der medizinischen 3D Modellierung, im Bereich ‚Computer Generated Imaging‘ (CGI) und für weitere, hochqualitative Rendering und Visualisierungsaufgaben, gerade auch in Echtzeit.

Als Manufaktur für professionelle Workstations verstehen wir uns als „Optimierer“ für die Geschwindigkeit Ihrer Software. Wir bieten unseren Kunden ein maßgeschneidertes, arbeitsplatzspezifisches Workstation-Design, das auf Ihre Software-Applikationen und Anwendungsanforderungen exakt zugeschnitten wird.

Der Anwender bekommt damit nicht nur die maximale Performance für seine tägliche Arbeit, sondern eine zukunftsfähige Arbeitsplatzlösung die jederzeit sehr einfach Upgrades einzelner Komponenten zulässt.



## Überlegene Zuverlässigkeit & Leistung

Die Workstations der PULSARON Serie bieten mit ihren bahnbrechenden AMD Threadripper™ PRO und den professionellen AMD Radeon PRO® und NVIDIA Quadro® RTX Grafikkarten beeindruckende Leistung, egal bei welchen Aufgaben. Unsere PULSARON Workstations wurden von unabhängigen Softwareanbietern (ISVs) zertifiziert, sind energieeffizient und äußerst vielseitig. Sie bieten Ihnen die hohe Zuverlässigkeit, die Sie zu Recht von Schneider Digital Lösungen erwarten.



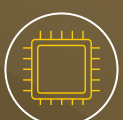
## Große Workloads? Ein Kinderspiel!

Diese leistungsstarken Workstations haben in Tests bewiesen, dass sie auch für die anspruchsvollsten Anwendungen die geforderte Leistung erbringen. Die ISV-Zertifizierungen bestätigen, dass Sie sich beim Kauf einer PULSARON Workstations darauf verlassen können, dass diese die Anforderungen Ihres Unternehmens und Ihrer Branche perfekt erfüllt.



## Für jeden Arbeitsbereich geeignet

Die unübertroffene Rechenleistung unserer PULSARON Workstation-Serie sorgt für zuverlässige Produktivität – ob Sie nun komplexe Modelle erstellen, fotorealistisches Rendering durchführen oder geophysikalische und seismische 3D Modelle analysieren. Von den weltweit kleinsten Workstation bis zu platzsparenden Kompakt-Desktops (SFF) und Towers – unsere Workstations passen perfekt zu Ihrem Arbeitsplatz.



## Maximale Präzision und Qualität

Beim Bau einer Workstation achten wir darauf, dass alle Komponenten von höchster Qualität und perfekt aufeinander abgestimmt sind. Eine Workstation kann nur so gut sein, wie das schwächste Glied in der Kette der Komponenten. Unsere langjährige Erfahrung in der Fertigung ermöglicht es uns alle Komponenten für Ihre Workstation optimal auszuwählen, was zu einer konstanten, maximalen Leistung bei höchster Zuverlässigkeit führt. Um die Zuverlässigkeit weiter zu erhöhen, wird jede Workstation einem intensiven ‚Burn-In‘ Verfahren unterzogen und einer damit verbundenen, lückenlos dokumentierten Ermittlung aller relevanten Leistungsindikatoren.



AMD  
RADEON PRO W6800



# AUFRÜSTEN FÜR NOCH MEHR PERFORMANCE



## Maximale Performance

Rüsten Sie Ihre Schneider Digital PULSARON Workstation spielend einfach auf, indem Sie weitere Komponenten zur Leistungssteigerung hinzufügen oder interne Hardware Komponenten ‚Plug & Play‘ austauschen, z. B. um die Grafikleistungen zu verbessern oder den Arbeitsspeicher bzw. den Datenspeicher zu erweitern. Durch die Kombination dieser Optionen erhalten Sie eine noch leistungsfähigere PULSARON-Workstation.



## Festplatten

Wir konfigurieren unsere Workstations immer mit einer separaten, schnellen NVMe Festplatte für die Systempartitionen und das Betriebssystem. Dies beschleunigt den Boot-Vorgang und erleichtert alle Wartungs-, Update- und Backup-Funktionen. Auch die Festplatte zur Datenspeicherung auf Ihrer PULSARON Workstation liefert mit der schnellen PCIe 4.0 Schnittstelle höchste Datentransferraten. Erweitern Sie den Datenspeicher auf Ihrer PULSARON Workstation mit zusätzlichen 8-TB NVMe M.2. oder 16-TB U.2 NVMe SSDs oder Enterprise 22-TB SAS oder SATA HDDs.



## Arbeitsspeicher

Die Kapazität des Arbeitsspeichers kann durch einfaches Zustecken weiterer Module oder werkzeuglosen Austausch der existierenden Module erweitert werden. Insgesamt kann auf bis zu 2-TeraByte hochskaliert werden, um selbst Ihre Datensätze, Modelle und Berechnungen mit den größten Anforderungen an den Arbeitsspeicher zu laden und damit maximal zu beschleunigen.



## NVMe RAID-Lösungen

Dank sieben (7) PCIe 4.0 16x Steckplätze auf dem Motherboard können über PCIe-Adapterkarten bis zu 18 ultra schnelle U.2 NVMe SSDs mit derzeit je 16-TB Speicherplatz angebunden werden. Im RAID-0 Verbund verschaltet, stehen damit bis zu 256-TB Speicherplatz mit weit über 25.000 MB/s Datentransferrate zur Verfügung!



## Professionelle Grafikkarten von AMD und NVIDIA, incl. Profi-Treiber Optimierung

Speziell auf Ihre Software-Applikation zugeschnittene Grafiklösungen zeichnen unsere Performance Workstations aus. Egal ob Geodaten mit ArcGIS Pro, Trimble-INPHO, Summit Evolution, HxMap prozessiert oder Konstruktionen mit AutoCAD, CATIA oder SolidWorks erstellt werden - wir kennen die optimale Grafikkarte für Ihre Anwendung und konfigurieren jede Performance Workstation individuell mit den Radeon PRO Profi-Grafikkarten von AMD, den ebenfalls zertifizierten NVIDIA RTX A-Series oder T-Series Karten.

Gerade die richtige Wahl der Grafikkarte entscheidet sehr oft über die erzielbare Produktivität Ihrer Anwendung. Mit 32-GB superschnellem GDDR6 ECC RAM, OpenGL 4.6 Support und 3.840 OpenCL-fähigen, parallelen Recheneinheiten liefert die AMD Radeon PRO W6800 eine bisher noch nicht erreichte Performance und Skalierbarkeit, die es erlaubt extrem große Datenbestände auszuwerten und zu visualisieren.

Mit unglaublichen Leistungswerten und einem Preisniveau von lediglich 650,- € ist die AMD Radeon PRO W6600 der neue „Stern am Himmel“ der mid-range Profi-Grafikkarten und sorgt – von uns richtig konfiguriert – auch in bestehenden Workstation-Lösungen für einen Performance-Schub in der Visualisierung Ihrer spezifischen Anwendungen. Mit der neuen, nachhaltigen AMD RDNA™ 2 Treiberarchitektur lassen sich die Leistungswerte Ihrer Workstation perfekt auf Ihre Software-Anwendung übertragen!

AMD veröffentlicht verlässlich zu jedem Quartal neue Enterprise-RDNA™ 2 und 3 Treiber, die es in sich haben. So lassen sich mit der aktuellen Version die Leistungen der bestehenden Grafik-Hardware in vielen Bereichen verdoppeln. Der Einsatz des korrekten Treibers ist besonders wichtig, da nur im idealen Zusammenspiel zwischen dem Grafikkartentreiber und der verwendeten Applikation das volle Leistungspotenzial einer Profi-Grafikkarte zum Tragen kommt. Erst stetiges Optimieren der Treiber führt zu reibungsloser Funktion mit perfekten Ergebnissen und erklärt damit den immensen Entwicklungsaufwand der Hersteller.



SCRIPPER PRO  
© 2019 AMD

50  
HYPERX  
DDR4  
24GB  
288-PIN DIMM

HYPERX

HYPERX

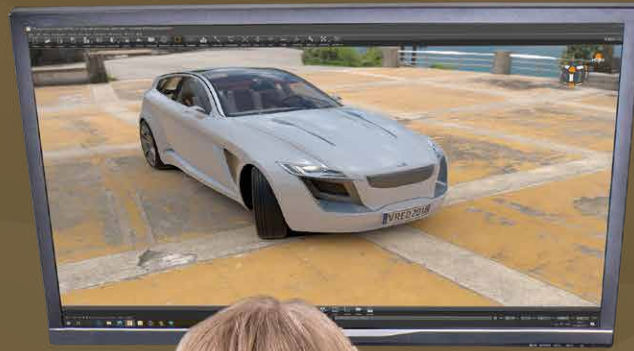
HYPERX

HYPERX

AMD  
RADEON PRO W6800

AMD





# AUSBAUEN BIS ZUR KOMPLETTEN ARBEITSPLATZ-LÖSUNG

Bauen Sie Ihre PULSARON Workstation durch weitere Hardwarekomponenten zur kompletten Arbeitsplatz-Lösung aus, egal ob es sich um weitere Eingabegeräte, einen high-end Monitor für CAX-Anwendungen, ein PluraView 3D-Stereo Desktop Display oder eine VR-Powerwall handelt. Ihre PULSARON Workstation ist das leistungsfähige Zentrum für alle professionellen und anspruchsvollen 3D/VR-, Rendering-, Berechnungs-, Analyse- oder Konstruktionsanwendungen – heute und in Zukunft.

## 3D-Controller & Eingabegeräte

3D-Controller ermöglichen eine komfortable und natürliche Interaktion mit digitalen Inhalten in den beliebtesten 3D- und Kreativ-Anwendungen, damit Sie sich voll und ganz auf Ihre eigentliche Aufgabe konzentrieren können. Die Positionierung von Modellen oder Ansichten und der Zugriff auf bevorzugte Anwendungsbefehle erfolgen über die 3D-Maus, sodass Ihre „normale“ Maus wieder ihrem ursprünglichen Zweck dienen kann – dem Auswählen, Bearbeiten und Erstellen von Objekten. Diese aufeinander abgestimmte Arbeitsweise ist nicht nur angenehm, sondern steigert zudem die Produktivität und - durch eine reduzierte Mausebenutzung - auch den Komfortfaktor.

## Professionelle 2D Monitore

Ein high-end Monitor, wie der ultrabreite und geschwungene 5K UltraSharp WUHD Monitor (5.120 x 2.160 Pixel) mit 40 Zoll Bildschirmdiagonale ist optimal für produktives Arbeiten. Er verfügt über ein brillantes 102cm-breites Display mit IPS-Technologie (In-Plane Switching) für einen weiten Betrachtungswinkel mit stabiler Farbwiedergabe. Mit seiner Farbtiefe von 1,07 Milliarden Farben und einer 98-prozentigen Abdeckung des erweiterten DCI-P3-Farbraums ist er perfekt für Profis, die sich auf Farbgenauigkeit verlassen müssen.

## 3D-Stereo Monitore und VR-Powerwalls

Gestochen scharfe Darstellung in 3D-Stereo, vom Desktop-Monitor bis zur Powerwall: Echte räumliche Wahrnehmung ist in jeder Phase der Konstruktion von 3D Modellen hilfreich. Kollisionen lassen sich leicht erkennen und 3D Simulationen werden naturgetreu wahrgenommen. Ermüdungsfreies Arbeiten im 3D-Stereo Modus, selbst über viele Stunden, hat sich in der Praxis bereits erfolgreich bewiesen. Auch bei Präsentationen ist der stereoskopische 28“ PluraView Monitor mit doppelter 4K Auflösung groß genug, um mehreren Benutzern gleichzeitig eine 3D-Stereo Betrachtung zu ermöglichen. Bei Produktdemonstrationen oder in Präsentationen hilft eine stereoskopische Darstellung, Funktion und Design intuitiver zu erfassen. Weitere Infos unter: [www.pluraview.com](http://www.pluraview.com).

Selbstverständlich haben wir auch weitere hochauflösende 3D-Monitore mit 4K Auflösung und bis 100“ Diagonale im Portfolio, bis hin zu stereoskopischen VR Powerwalls mit 6K Auflösung und 12 m<sup>2</sup> Fläche. Hier können selbst große Objekte im 1:1 Maßstab auf beeindruckende Weise in Idee, Design und Konstruktion dargestellt werden.

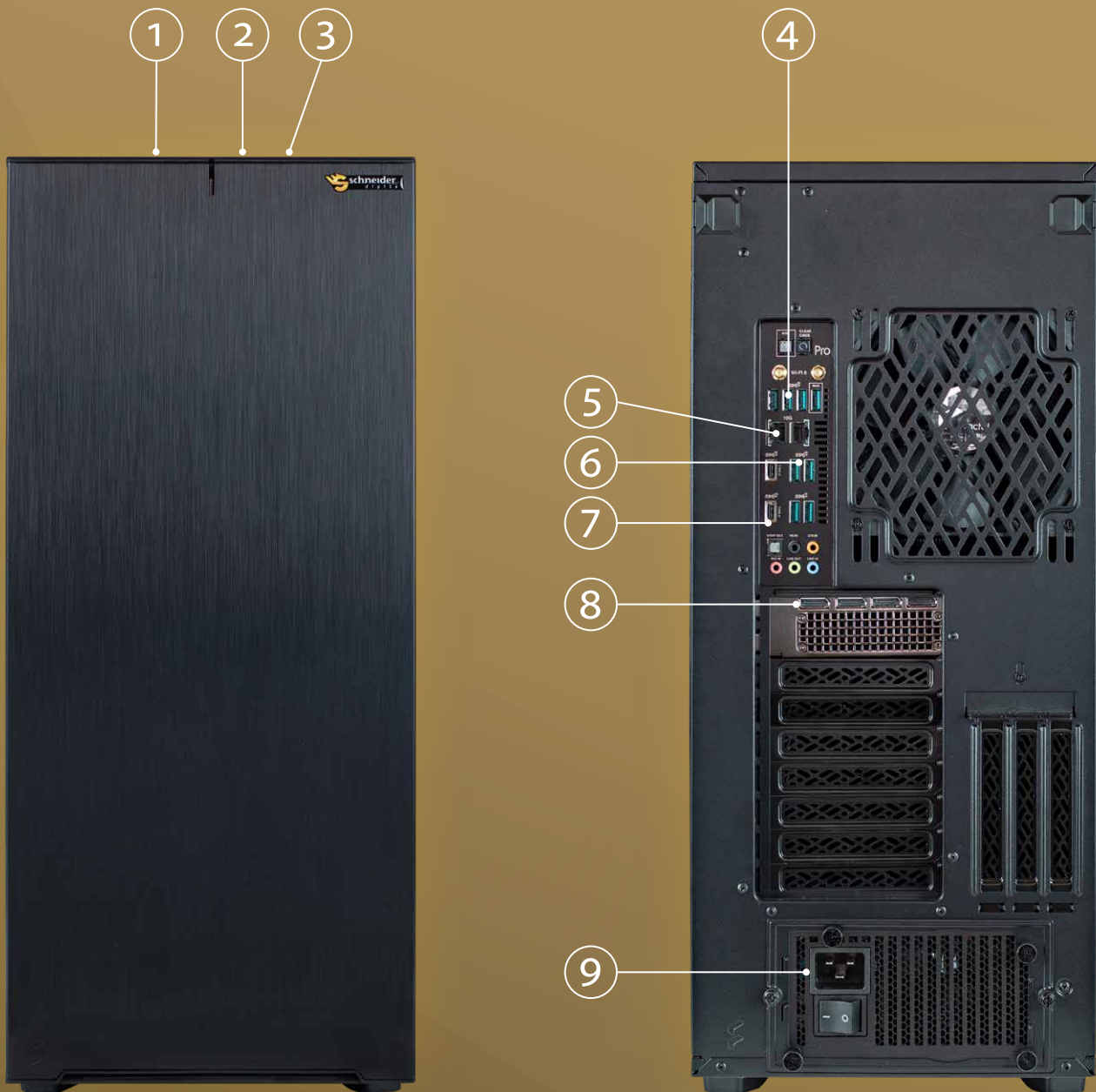
# TECHNISCHE DATEN<sup>(1)</sup>

Prozessor	AMD high-end CPU, max. AMD Ryzen Threadripper™ PRO 5995WX (4,5 GHz Turbo, 64 Kerne, 256 MB Cache)			
Betriebssystem	Windows 10 und 11 Pro / Windows Pro für Workstation / Server 2019 / Server 2022 Ubuntu® Linux® Red Hat® Enterprise Linux® (zertifiziert)			
Gehäuse	Attraktive, robuste Konstruktion aus Aluminium Effizientes, leises Belüftungskonzept Einfacher Zugriff auf Komponenten und klare Kabelführung			
Arbeitsspeicher	Bis zu 256-GB DDR4-3200MHz unbuffered DIMM mit oder ohne ECC Bis zu 1-TB DDR4-3200MHz Registered DIMM mit ECC 8 DIMM Steckplätze			
Erweiterungssteckplätze	7x native PCIe 4.0 x16 3x PCIe 4.0 NVMe M.2 2x U.2 (NVMe or SATA)			
Massenspeicher	max. 16x SATA 22-TB HDDs max. 16x NVMe 8-TB M.2 SSDs max. 16x NVMe 16-TB U.2 Datacenter SSDs Optional als RAID-Level 0 / 1 / 5 / 10 konfigurierbar max. 18x SAS 22-TB HDDs (nur mit optionalem SAS-RAID-Controller)			
Grafik	AMD Radeon PRO W6800 32-GB	NVIDIA RTX A6000 48-GB	NVIDIA T1000 8-GB	
	AMD Radeon PRO VII 16-GB	NVIDIA RTX A5500 24-GB	NVIDIA T600 4-GB	
	AMD Radeon PRO W6600 8-GB	NVIDIA RTX A5000 24-GB	NVIDIA T400 4-GB	
	AMD Radeon PRO W6400 4-GB	NVIDIA RTX A4500 20-GB		
		NVIDIA RTX A4000 16-GB		
		NVIDIA RTX A2000 12-GB		
Netzwerk	Intel® X550-AT2 Dual 10-Gbit/s Ethernet Intel® Wi-Fi 6 AX200 Bluetooth v5.2			
Anschlüsse/Steckplätze	Vorderseite: 2x USB-A 2.0 2x USB-A 3.2 Gen 1 1x USB-C 3.2 Gen 2 Mikrofon-/Kopfhörer-Kombianschluss Rückseite: 2x USB-A 3.2 Gen 2 1x USB-C 3.2 Gen 2 1x USB-C 3.2 Gen 2x2 2x RJ45 10-Gbit/s-Ethernet 5x Audio Ausgang 1x Optical S/PDIF			
Remote Management	HTML5-basierter iKVM / BMC Remote Management Client als Standardfunktion enthalten, keine Zusatzlizenz für den Erwerb des on Board VGA-Connectors erforderlich			
Sicherheit	Trusted Platform Module (TPM 2.0) Anschlussdeaktivierung für serielle, parallele, USB- Audio- und Netzwerkanschlüsse Power-on password BIOS-Setup Passwort			
ISV-Zertifizierungen	Adobe®	PTC®	Agissoft®	Halliburton®
	Altair®	Siemens®	Terrasolid®	Schlumberger®
	Autodesk®	ESRI®	Vexcel®	Baker Hughes®
	AVEVA®	Hexagon®	IGI®	Carlson®
	AVID®	Trimble®	Cardinal Systems®	HIS Markit®
	Bentley®	BAE Systems®	Aplitop®	China NB®
	Dassault®	Vexcel®	KLT®	
	Nemetschek®	DAT/EM®	Racurs®	
Umweltzertifizierungen	RoHS-konform Titanium 80 PLUS®			
Abmessungen (H x B x T)	604 x 240 x 566 mm			
Gewicht	35 kg			
Netzteil	1500 Watt Titanium 80 Plus Zertifizierung Voll-modulare Verkabelung			

<sup>(1)</sup> Die technischen Daten können je nach Region/Modell variieren



# ANSCHLÜSSE / STECKPLÄTZE



1 Kopfhörer-/Mikrofonanschluss

2 2x USB 2.0 / 2x USB-A 3.2 Gen1

3 1x USB-C 3.2 Gen1

4 3x USB-C 3.2 Gen2 / 1x USB-C 3.2 Gen2x2

5 Dual 10-Gbit/s RJ45 Netzwerkanschlüsse  
(iKVM für KVM-über-Internet)

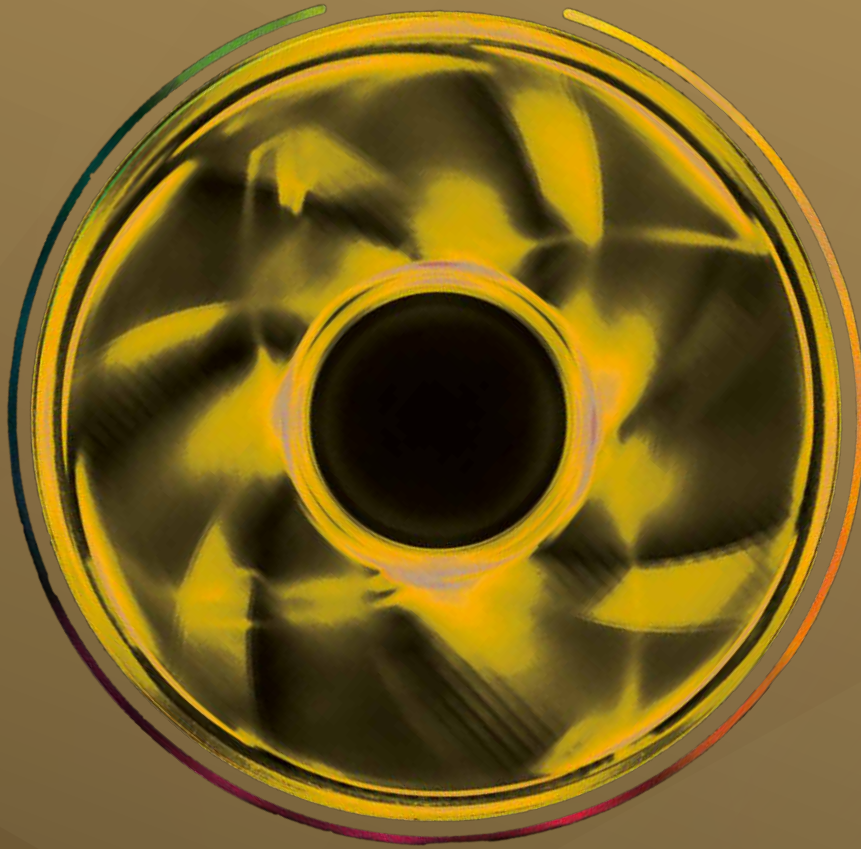
6 4x USB-A 3.2 Gen2

7 USB-C, Type C Port

8 Monitoranschluss DisplayPort 1.4

9 Netzstecker

AMD  
**RYZEN**  
THREADRIPPER



SCHNEIDER DIGITAL  
Josef J. Schneider e.K.  
Maxlrainer Straße 10  
D-83714 Miesbach

Tel.: +49 (8025) 9930-0  
Fax: +49 (8025) 9930-299  
[www.schneider-digital.com](http://www.schneider-digital.com)  
[info@schneider-digital.com](mailto:info@schneider-digital.com)

Partner of:

